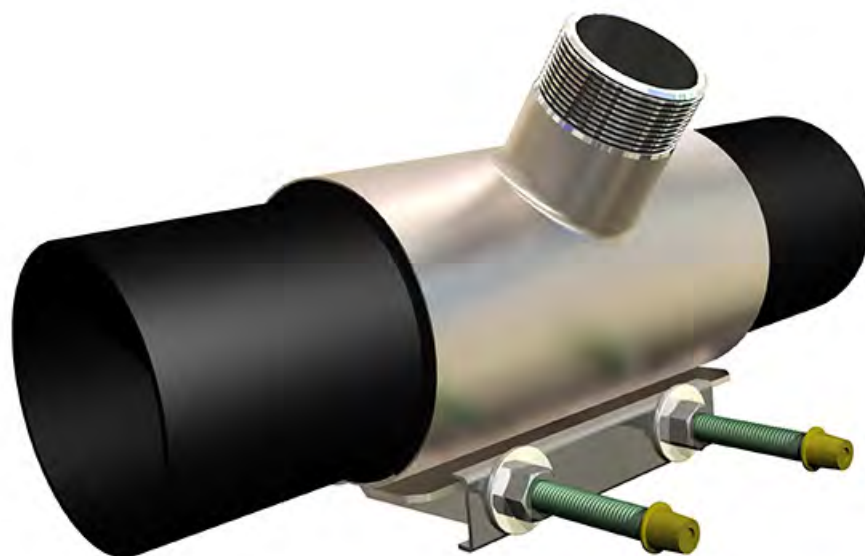


Tigerholm

AN SPX BRAND

NoTap Påsticksmetoden



SPX®

Snabb och enkel

10 starka skäl att använda NoTap

1. Ingen tömning av systemet.
2. Ingen påfyllning eller luftning av systemet efter arbetet.
3. Enklare installation eftersom inga lödnings-, kapnings- eller svetsningsarbeten behöver göras.
4. Kan användas på alla slags rör av metall t. ex. svarta, målade, galvaniserade och rostfria stålrör, samt kopparrör. Gäller både tunnväggiga och glödgade rör.
5. Sparar energi genom att inget uppvärmt vatten behöver tömmas ut.
6. Kan användas för värmesystem, tappvatten, tryckluft och kyla.
7. Ersätter heta arbeten.
8. Mindre korrosion i systemet genom att inget nytt, syrerikt vatten tillförs.
9. Miljövänligt genom att förorenat vatten från systemet ej behöver släppas ut.
10. Inga föroreningar hamnar i systemet vid borring.



Kostnadseffektiv

Fördelar för dig som entreprenör

- Kortare arbetstid vid installationer
- Bättre lönsamhet genom fler jobb på samma tid
- Löser problem som annars är svårlösta
- Kan erbjuda kunderna bättre lösningar
- Ej behöva ta hand om kylmedia vid tömning av kylsystem
- Kan göra jobb på ordinarie arbetstid

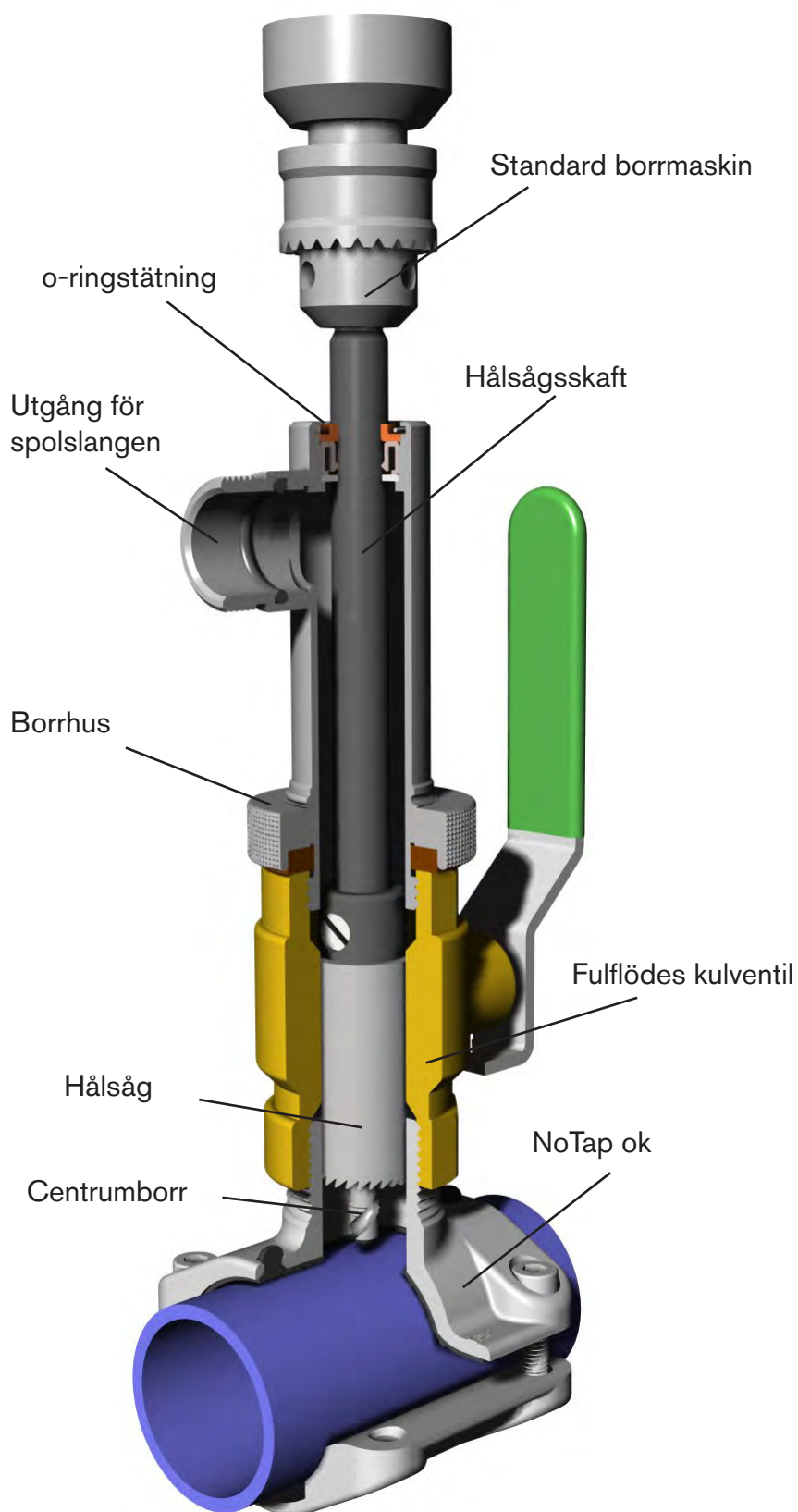


Fördelar för dig som fastighetsägare

- Hyresgäster störs ej vid rörarbeten
- Näringsidkare kan fortsätta driften vid rörarbeten
- Lägre installationskostnader
- Arbetet kan göras när det passar bäst
- Mindre korrosion i värmesystemet förlänger livslängden
- Mindre risk för översvämning p.g.a. att kranar glöms öppna
- Miljövänligt



Påstick i 4 enkla steg



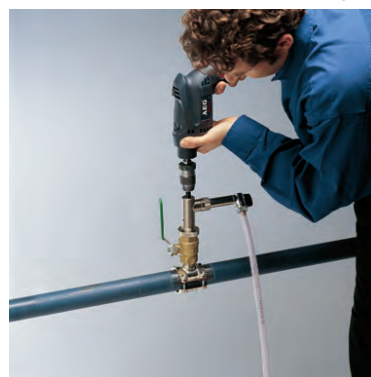
1. Montera oket



2. Montera kulventilen



3. Borra hålet med NoTap



4. Göra påstick

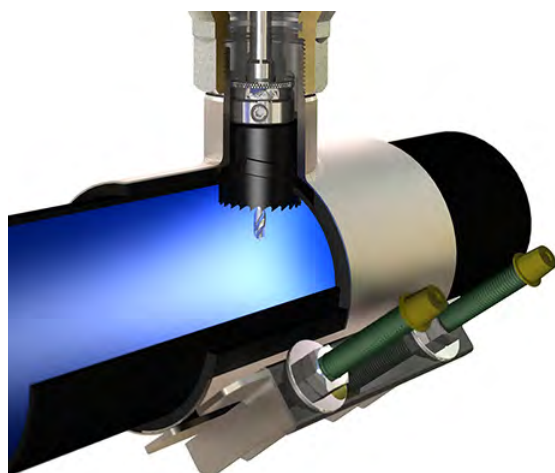


Genial teknik

Dimensionering av borrhål för rätt flöde

Första steget vid påstick är att välja ok för rätt rördimension och med lämplig utgång. Ok finns för rördimensionerna från 26 – 335 mm. Utgången beror på rörets dimension. Ok finns med utgång 1", 1½", 2" and 2 ½". Se tabell sidorna 6-7 för de olika dimensionerna.

Vid anborrning används en hålsåg med centruborr. Så fort centruborren gått igenom röret kommer ett flöde att strömma ut genom spolslangen. Flödet säkerställer att metallspånor spolats ut ur och inte kommer in i systemet.



Hålsågen kommer nu att borra sig igenom röret och de eventuella avlagringar som kan finnas i röret. Vid användning av tillhörande hålsåg säkerställs rätt storlek på hålet för det bestämda flödet. Den gängade centruborren ser till att metallbrickan hålsågen har borrat ur alltid följer med ut ur röret. Används en centruborr utan gängor finns risk för att metallbrickan hamnar i systemet.



Gänga



När hålsågen har gått igenom röret dras bormaskinen tillbaka tills det tar stopp. Kulventilen stängs, se bilden och borrhuset skruvas loss. Installationen är nu redo för att byggas vidare.

När påsticket är slutfört är det alltid en bra idé att montera isär NoTap verktygen och torka av ingående delar inför nästa gång ni använder NoTap.



Ok som tillåter flexibilitet

NoTap ok kan användas på alla typer av metallrör

K1 oken är tillverkade i avzinkningsfri mässing vilket gör att de kan installeras på svarta, galvaniserade, målade, rostfria stålrör och kopparrör. Gäller både tunnväggiga och glödgade rör.

Oken kan också användas till vissa typer av PVC plaströr (kontakta tillverkaren för närmare information).

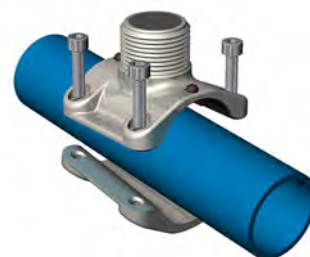


Udda rörstorlekar? Inget problem med NoTap!

NoTap används ofta vid renovering av hus och byggnader på befintliga rörsystem. Många äldre rörsystem har udda dimensioner vilket inte är något hinder för NoTap då våra oks unika design täcker ett stort spann av dimensioner.

Exempel

Ok K1 för DN25 / Cu 35 rör.
Täcker rördimensionerna YD 33 – 38 mm
För samtliga okdimensioner se tabell
sidorna 6 och 7.



Tiger Connect verktygsväska

För påstick på rör med YD 26 mm till 335 mm

Tiger Connect verktygsväska innehåller en komplett utrustning för påstick av rör med ytterdiameter 26 - 335 mm.

Påsticken kan utföras med utgång 1", 1 1/2", 2" and 2 1/2". Se dimensioneringstabellen på sidorna 6 – 7.

Det finns även andra verktygsväskor tillgängliga se vår hemsida: www.tigerholm.com



K1 ok för 1" kulventil



K1 ok - levereras utan kulventil

För rör med ytterdiameter från 26 mm till 170 mm.

| RSK nr. | Rördiameter YD min/max | Huvuddimension | Okutgång |
|-----------|------------------------|----------------|----------|
| 508 56 70 | 26 - 32 | DN20Cu 28 | DN25 |
| 508 56 71 | 33 - 38 | DN25/Cu 35 | DN25 |
| 508 56 72 | 39 - 45 | DN32/Cu 42 | DN25 |
| 508 56 73 | 46 - 51 | DN40 | DN25 |
| 508 57 10 | 50 - 58 | Cu 54 | DN25 |
| 508 57 11 | 55 - 65 | DN50 | DN25 |
| 508 57 12 | 61 - 75 | Cu 70 | DN25 |
| 508 57 13 | 74 - 83 | DN65/Cu 76,1 | DN25 |
| 508 57 14 | 77 - 88 | 77-88 | DN25 |
| 508 57 15 | 85 - 98 | DN80/Cu 88,9 | DN25 |
| 508 57 16 | 94 - 111 | Cu 100 | DN25 |
| 508 57 17 | 108 - 125 | DN100/Cu 108 | DN25 |
| 508 57 18 | 122 - 138 | Cu 133 | DN25 |
| 508 57 19 | 136 - 152 | DN125 | DN25 |
| 508 57 20 | 145 - 160 | Cu 159 | DN25 |
| 508 57 21 | 158 - 170 | DN150 | DN25 |

Big ok för 1 ½" kulventil

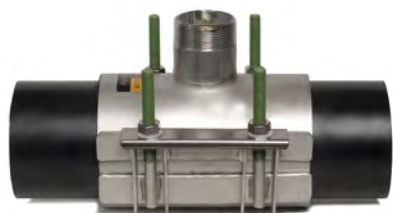


Big ok levereras med kulventil

För rör med ytterdiameter från 54 mm till 165 mm.

| RSK nr. | Rördiameter YD min/max | Huvuddimension | Okutgång |
|-----------|------------------------|----------------|----------|
| 508 57 60 | 54 - 58 | Cu 54 | DN40 |
| 508 57 61 | 60 - 67 | DN50 | DN40 |
| 508 57 62 | 63 - 70 | Cu 70 | DN40 |
| 508 57 64 | 75 - 82 | DN65/Cu 76,1 | DN40 |
| 508 57 66 | 82 - 89 | DN80/Cu 88,9 | DN40 |
| 508 57 68 | 88 - 95 | DN80/Cu 88,9 | DN40 |
| 508 57 75 | 112 - 135 | DN100 | DN40 |
| 508 57 79 | 145 - 165 | Cu 159 | DN40 |

Big ok för 2" kulventil



Big ok levereras med kulventil

För rör med ytterdiameter från 70 mm till 134 mm.

| RSK nr. | Rördiameter YD min/max | Huvuddimension | Okutgång |
|-----------|------------------------|----------------|----------|
| 508 57 63 | 70 - 77 | Cu 70 | DN50 |
| 508 57 65 | 75 - 82 | DN65/Cu 76,1 | DN50 |
| 508 57 67 | 82 - 89 | DN80/Cu 88,9 | DN50 |
| 508 57 69 | 88 - 95 | DN80/Cu 88,9 | DN50 |
| 508 57 71 | 95 - 102 | Cu 100 | DN50 |
| 508 57 73 | 102 - 112 | Cu 108 | DN50 |
| 508 57 76 | 112 - 134 | DN100 | DN50 |

Big ok för 2 1/2" kulventil



Big ok levereras med kulventil

För rör med ytterdiameter från 88 mm till 335 mm.

| RSK nr. | Rördiameter YD min/max | Huvuddimension | Okutgång |
|-----------|------------------------|----------------|----------|
| 508 57 70 | 88 - 95 | DN80/Cu 88,9 | DN65 |
| 508 57 72 | 95 - 102 | Cu 100 | DN65 |
| 508 57 74 | 102 - 112 | Cu 108 | DN65 |
| 508 57 77 | 112 - 134 | DN100 | DN65 |
| 508 57 78 | 133 - 155 | DN125/Cu 133 | DN65 |
| 508 57 80 | 145 - 165 | Cu159 | DN65 |
| 508 57 81 | 168 - 188 | DN150 | DN65 |
| 508 57 82 | 190 - 210 | 204 | DN65 |
| 508 57 83 | 215 - 235 | DN200 | DN65 |
| 508 57 84 | 251 - 271 | 251/271 | DN65 |
| 508 57 85 | 272 - 292 | DN250 | DN65 |
| 508 57 86 | 292 - 315 | 292/315 | DN65 |
| 508 57 87 | 315 - 335 | DN300 | DN65 |

SPX Tigerholm Products AB, Bryggavägen 113, 178 31 Ekerö, Sweden
Phone: +46 8 560 340 30 Fax: +46 8 560 342 60
E-mail: tigerholm.se@processequipment.spx.com

For more information about our worldwide locations, approvals, certifications, and local representatives, please visit www.tigerholm.com.

SPX Corporation reserves the right to incorporate our latest design and material changes without notice or obligation.

Design features, materials of construction and dimensional data, as described in this bulletin, are provided for your information only and should not be relied upon unless confirmed in writing.

Issued: 01/2009 Copyright © 2008 SPX Corporation

